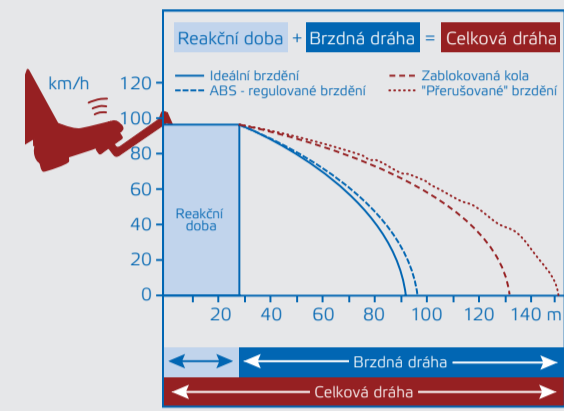


# 10 tipů v oblasti brzd.

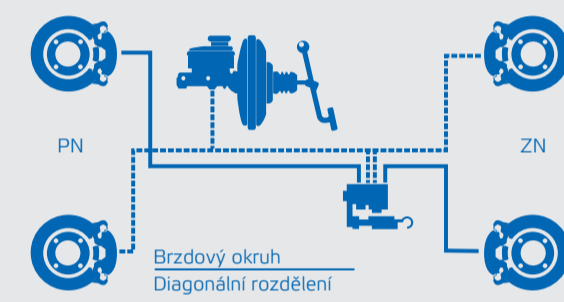
## Neponechat nic náhodě díky originální kvalitě ATE.

Horká linka: +420 725 808 631



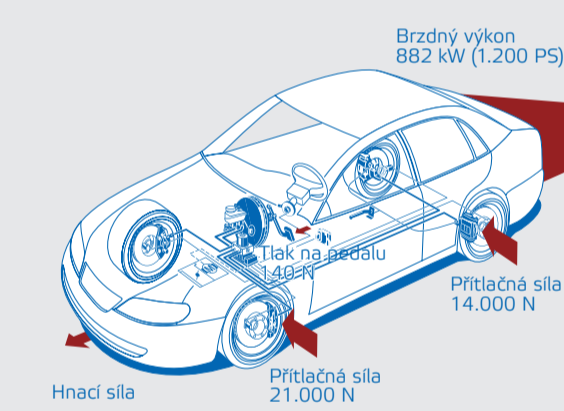
### Tip č. 1: brzdná dráha

Zdvojnásobit rychlost znamená zčtyřnásobit brzdovou dráhu. Celková brzdná dráha je součet brzděné dráhy a reakční doby řidiče (přibližně jedna sekunda). Délka brzděné dráhy závisí kromě jiných faktorů na celkovém stavu brzdového systému a povrchu vozovky. Děšť, sníh a led brzdovou dráhu prodlužují. **Nejlepší metodou bezpečného brzdění je přizpůsobení rychlosti. Zárukou optimální brzděné dráhy je také používání ATE originálních brzdových dílů při opravách brzd.**



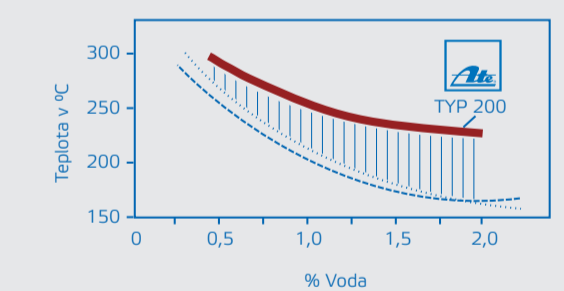
### Tip č. 2: oddělené brzdové okruhy – dvojí bezpečnost

Již od třicátých let minulého století rozdělují konstruktéři brzdový systém na dva samostatné brzdové okruhy. Pokud dojde k selhání jednoho z brzdových okruhů je stále ještě možné bezpečně zabrzdit dle požadavků stanovených zákonem. Dnes se nejvíce používá diagonální rozdělení brzdových okruhů, tedy rozdělení dvou okruhů ve tvaru X. Pokud jeden okruh selže, přední kolo a protilehlé zadní kolo stále brzdí. **Proto je nutné v nouzových situacích sešlápnout brzdový pedál maximální silou, aby se zkrátila brzdná dráha na minimum. Má-li vozidlo ABS systém, můžete se během brzdění vyhnout i případné překážce.**



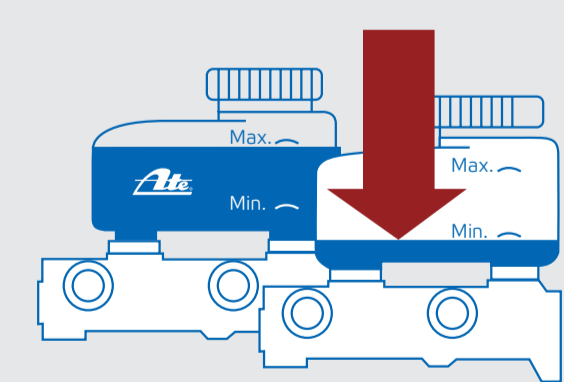
### Tip č. 3: bezpečně na dovolenou

Brzdy musí být konstruovány na několikanásobně vyšší výkon než má motor. Brzdy musí umožnit bezpečné zastavení i u plně naložených vozidel směřujících na dovolenou. **Na cestu vyjeďte odpočatí, dělejte pravidelné přestávky, koncentrujte se na jízdu a dodržujte dostatečný odstup – jen tak dorazíte bezpečně do cíle. Před plánovanou cestou navštivte specializovaný autoservis nebo do ATE BrzdovéCentrum a nechte si zkontrolovat brzdový systém. Na servis brzd použijte ATE originální brzdové díly.**



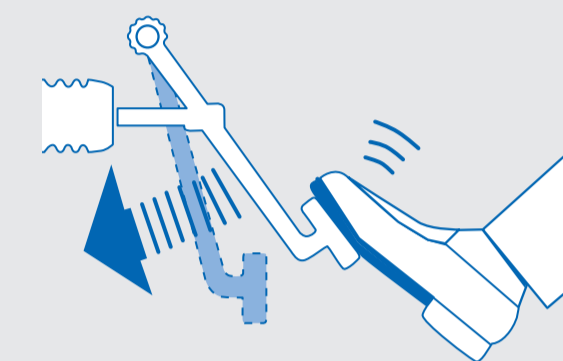
### Tip č. 4: pravidelná výměna brzdové kapaliny

Brzdová kapalina je hygroskopická, to znamená, že časem absorbuje vodu. V brzdovém systému se kvůli tomu při extrémním zatížení tvoří parní bubliny, což vede až k selhání brzd. **Pouze pravidelnou výměnou brzdové kapaliny, například ATE originální brzdovou kapalinou, je možné zajistit maximální účinnost brzd ve všech jízdních situacích.**



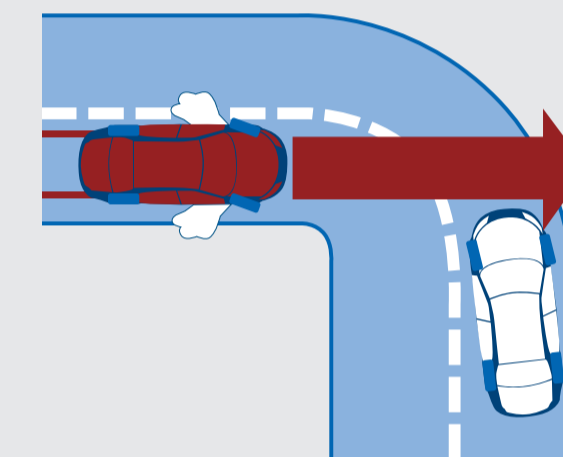
### Tip č. 5: nekontrolovat jen hladinu brzdové kapaliny

Pod přední kapotou lze v průhledné nádobce kontrolovat hladinu brzdové kapaliny. Hladina brzdové kapaliny se musí vždy nacházet mezi ryskami „Min“ a „Max“. Klesání hladiny v nádrži poukazuje na opotřebení brzdových destiček, popř. čelistí bubnových brzd. Při poklesu pod hranici „Min.“ se může jednat o poškození brzdového systému. **Nedoplňujte jen brzdovou kapalinu, ale okamžitě zajděte do specializovaného autoservisu nebo do ATE BrzdovéhoCentra, aby zde vyhledali a odstranili příčinu poruchy použitím ATE originálních dílů.**



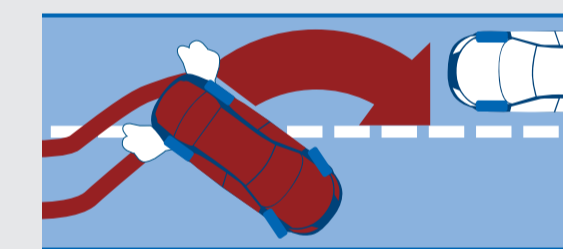
### Tip č. 6: dráha brzdového pedálu

Brzdový pedál během sešlápnutí nesmí mít delší krok než 5 centimetrů. Pokud následně není nárůst odporu, je možné, že například selhal jeden z brzdových okruhů nebo se v brzdovém systému nachází vzduch. **Následek: Dráha brzdového pedálu se prodlužuje. Je bezpodmínečně nutné neponechat nic náhodě a nechat si odstranit závadu s využitím ATE originálních dílů ve specializovaném autoservisu nebo v ATE BrzdovémCentru.**



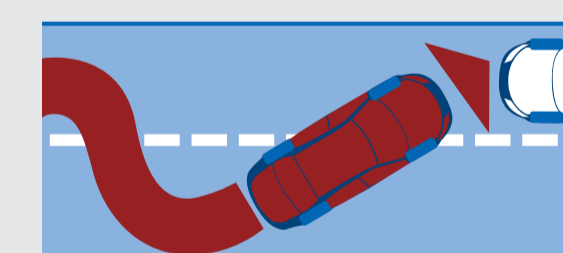
### Tip č. 7: zablokovaná přední kola

V případě zablokovaných předních kol má vozidlo tendenci táhnout setrvačnou silou, než je aktuální směr jízdy a vozidlo tím přestává být ovladatelné. Příčinou tohoto stavu mohou být nesprávné, zaolejované či opotřebované zadní brzdové destičky, chybně seřízený případně vadný tlakový regulátor brzděné síly, opotřebované nebo poškozené zadní brzdové kotouče respektive zadní bubny a nebo porucha na brzdovém okruhu zadní nápravy. **V každém případě zajděte do specializovaného autoservisu nebo do ATE BrzdovéhoCentra, aby tam vyhledali a odstranili příčinu poruchy s využitím ATE originálních dílů.**



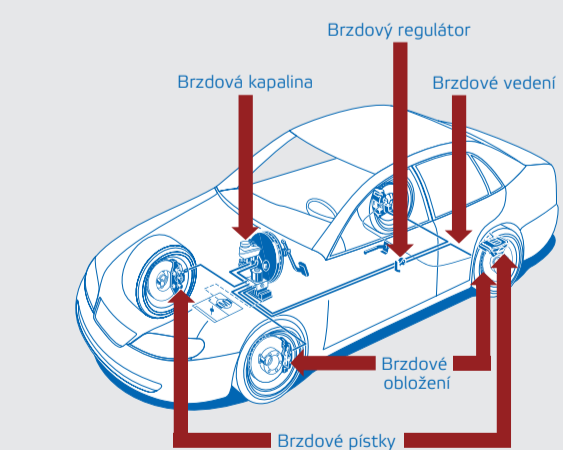
### Tip č. 8: zablokovaná zadní kola

U příliš brzy zablokovaných zadních kol se vozidlo stává nestabilní zejména při plném brzdění – zadní část vozidla vybočuje ze směru jízdy a vozidlo přechází do smyku. Příčinou tohoto stavu mohou být například nesprávné zadní nebo přední brzdové destičky, chybně seřízený, nastavený nebo vadný regulátor brzděné síly, zaolejované nebo opotřebované přední brzdové destičky, opotřebované nebo poškozené přední brzdové kotouče nebo porucha na brzdových třmenech na přední nápravě. **V každém případě zajděte do specializovaného autoservisu nebo do ATE BrzdovéhoCentra, aby tam vyhledali a odstranili příčinu poruchy s použitím ATE originálních dílů.**



### Tip č. 9: ztráta směrové stability během brzdění

Při každém brzdění, zejména v nouzových situacích, musí vozidlo držet směr jízdy. Každý prudký pohyb volantem znamená následně nebezpečí vzniku smyku. Tato situace může nastat zejména u závad na přední nebo zadní nápravě, když jsou nesprávné, opotřebované, zaolejované nebo zesklennaté brzdové destičky, opotřebované nebo poškozené brzdové kotouče nebo brzdové bubny, zkorodované nebo špatně se pohybující písky v brzdovém třmenu nebo v brzdovém válečku. **Je nezbytně nutné okamžitě zjistit příčinu poruchy a nechat si odstranit závadu použitím ATE originálních brzdových dílů ve specializovaném autoservisu nebo v ATE BrzdovémCentru.**



### Tip č. 10: kontrola brzd po zimě

Dlouhé, vlhké zimy a působení chemických vlivů (např. posypová sůl) způsobují vznik koroze v brzdovém systému. Z tohoto důvodu začínají mít pohyblivé komponenty tužší chod a výkon brzd se zhoršuje: Brzdová kapalina absorbovala vodu. **Nejvyšší čas pro kontrolu brzdového systému ve specializovaném autoservisu nebo v ATE BrzdovémCentru s použitím ATE originálních dílů pro opravy brzd, abyste mohli vyjet do jara bezpečně.**



Brakethrough Technology